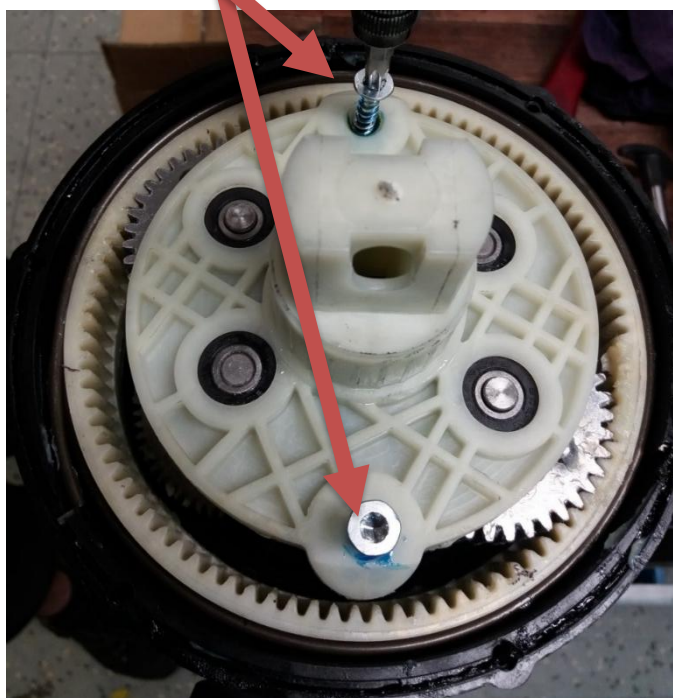


Návod na výměnu ozubených kol převodovky MOTÚČKO

1. demontáž víka motoru: 6 x šroub (torx T20) po obvodu víka



2. demontáž pevného čela motoru: 2 x šroub (torx T30) po 180°



Všechny šrouby jsou zajištěny plastickým zajišťovačem závitů. Proto jde první povolání ztuha.

3. demontovat ozubená kola, dle potřeby i ložiska

– pokud jste si objednali celou náhradní sadu, tak tato sada obsahuje:

2x ložisko velké



8x ložisko malé



1x ozubený věnec (volnoběžka)

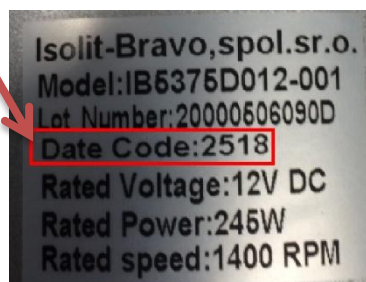


2x kola vložená kovová



2x simering

2x kola pastorková plastová (pro motory starší než výr.č. 1517) nebo hybridní (kov + plast) od výrobního kódu na štítku motoru 250 W



4. montáž ozubených kol:

a) vložíme ozubený věnec do plastového boxu – **důležité mít blokaci volnoběžky v pozici OFF (vypojeno)**



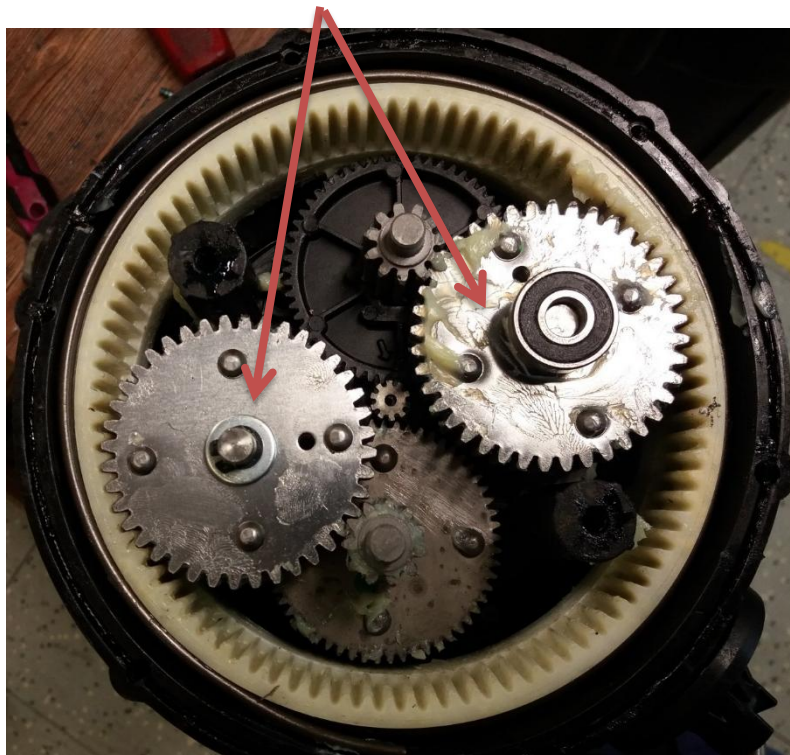
b) vložíme pastorková kola s jemnějším ozubením 1,25 – **důležité: kola jsou označena – na kovovém ozubeném kole je značení ryskou. Značení na ozubených kolech musí vždy jít v přímce přes osu pastorku motoru na značení druhého ozubeného kola!**





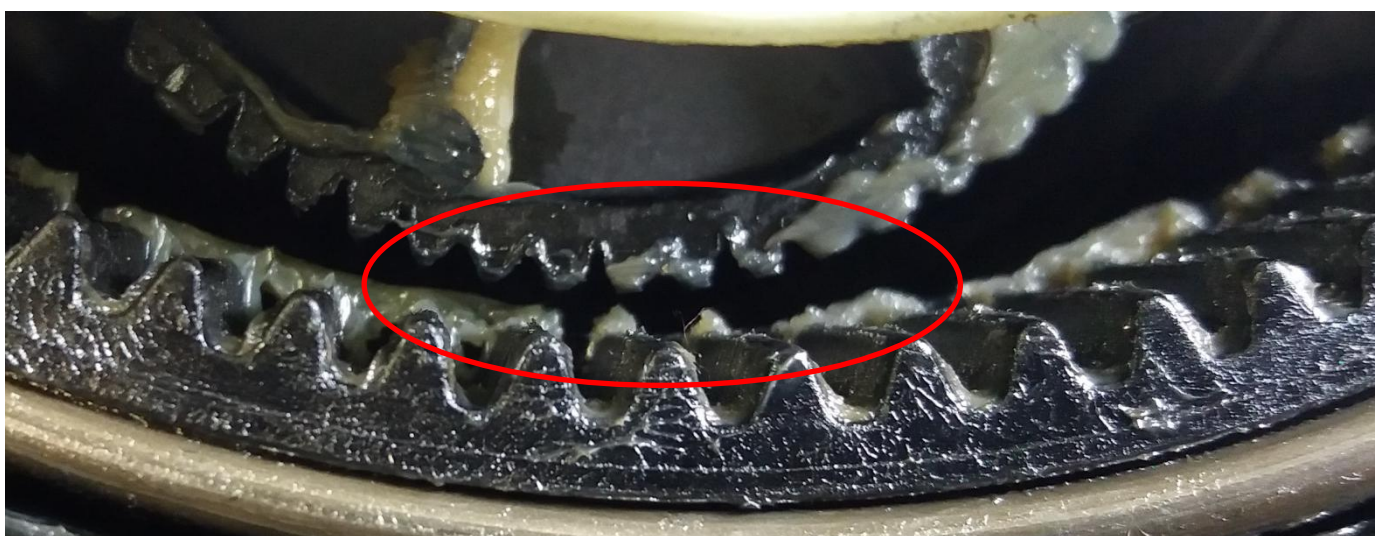
Poznámka: Pro starší provedení Motúčka používáme obě pastorková kola m1,25 plastová – pro ostatní Motúčka používáme celokovová.

c) vložíme velká ocelová pastorková kola s hrubším ozubením 1,5:



Při vkládání vložených ozubených kol lze s boxem pohybovat tak, aby se našla nejvhodnější poloha pro vložené kolo (mělo by jít lehce rukou zatlačit mezi ozubení pastorku a ozubení věnce volnoběžky)

Důležité – vymezit vůli mezi pastorkovými koly a ozubeným věncem volnoběžky tak aby na obou stranách byla mezera stejná (cca 2 mm). Vůle se dá vymezit pozicí věnce a vložených kol



Po osazení ozubených kol se nechá celým pohonem lehce otáčet.

Pokud se dá lehce pohonem otáčet, mezery pastorkových kol jsou stejné, namažeme ozubená kola mazacím tukem (např. MOGUL LV 2-3) a můžeme přistoupit k montáži čepu a následně víka motoru. Víko motoru doporučujeme utěsnit (univerzálním silikonem)



OBSAH BALENÍ:

2 ks ložisko velké

8 ks ložisko malé

1 ks ozubený věnec

2 ks M8x45 s lepidlem, 2x podložka pérová M8, 2ks podložka M8

1 ks čelo rotoru

1 ks náboj pevného čela

2 ks kolo plastové č.2 (před rokem 2017)

2 ks kola ocelová č.4

2 ks kolo ocelové č.2 (po roce 2017)

6 ks vrut M5x20